

Be part of the network! →

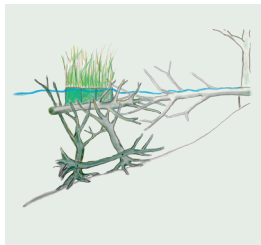
Schrijf je in op de Nieuwsbrief en volg ons op Insta



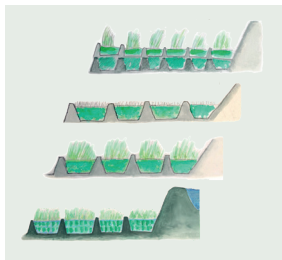
Van circulair riet naar wortelbeton & de creatie van de veenmotor, helofyten filters en een ambitieus omhoog groei park



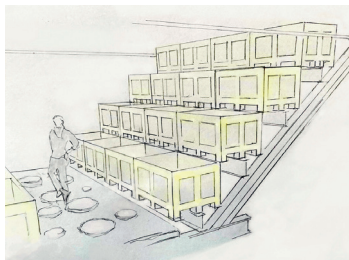
Wortelbeton



Biotoopboom



Veenmotor



Helofyten filter: Moerasbrug

OMHOOG GROEI PARK

Wortelbeton & Toepassingen



Omhooggroei park

Don't ask how to stop
soil subsidence -
ask how soil grows up ↑



Hoe Reversed polderen kan leiden tot droge voeten in de toekomst

Het is tijd om de ernst van klimaatverandering en bodemdaling onder ogen te zien en wij zien het innovatieve idee van Reversed polderen als het gedurfde antwoord op deze uitdaging. Met de uitvinding van Wortelbeton en de creatie van de Veenmotor willen we de ingeklonken gebieden in Nederland met zeven meter omhoog laten groeien.

De ontdekking van wortelbeton

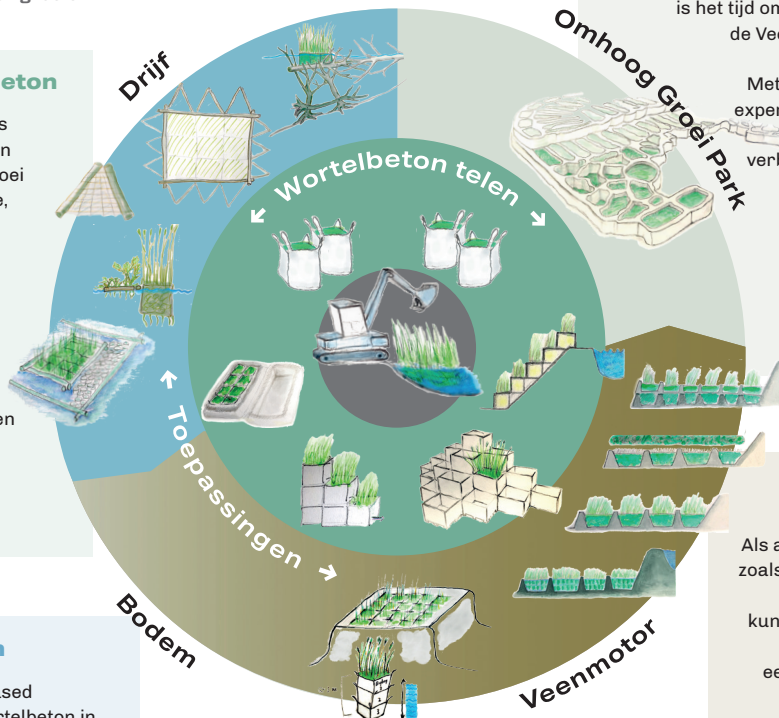
Tijdens ons onderzoek naar rietwortels als 'biobased bouw materiaal' ontdekten we een kweektechniek om de wortelgroei te kunnen sturen tot vormvaste, sterke, drijvende blokken. We noemden deze ontdekking Wortelbeton.

Helofyten Fontein

De Helofyten Fontein is ontworpen om wortelbeton te telen en tegelijkertijd het water uit kanalen en grachten te zuiveren. Trapsgewijs worden bakken waarin wortelbeton wordt geteeld, gestapeld in de vorm van een piramide en vochtig gehouden via een door AI aangestuurd irrigatiesysteem.

Drijfvlad - De Biotoopboom

De Biotoopboom behelst een nature based solution van verschillende blokken wortelbeton in combinatie met bomen als frame onder en boven water. Er ontstaat een natuurgetrouwe biotoop en habitat die optimaal is voor de biodiversiteit en tegelijkertijd het water zuivert.



Stikstof
reducerende
landbouw in
natte veenbodem

Stadslandbouw

Omhoog Groei Park

Nu de zeespiegel verder dreigt te stijgen en ons land ininkt, is het tijd om met innovaties als Reversed polderen/ de Veenmotor aan de slag te gaan en opnieuw geschiedenis te schrijven.

Met het Omhoog Groei Park creëren we een experimenteel park waarin al onze projecten, en ook aansluitende innovatieve ideeën verbonden met bodemdaling, waterkwaliteit en biodiversiteit samenkomen en waar we bezoekers meenemen in het proces van Reversed polderen.

De vormgeving van dit bijzondere park zal worden afgestemd met zowel architecten, vormgevers, onderzoekers, wetenschappers als kunstenaars.

Reversed polderen - de Veenmotor

Als antwoord op de uitdagingen van deze tijd zoals bodemdaling, afname van biodiversiteit en waterkwaliteit heeft uitvinder en kunstenaar Erik Hobijn Reversed polderen/ de Veenmotor bedacht. De VeenMotor is een generator van veenbodem waarbij we de bodem laten stijgen, geheel biobased, gebaseerd op natuurlijke antropocene processen.